

A pieds : randonnées pédestres

Des contreforts du Vercors, aux coteaux des Chambaran, en passant par la plaine de l'Isère, le territoire offre des terrains de marche pour toutes les envies.

Au total, près de 800 km d'itinéraires balisés et aménagés pour vous accompagner à la découverte d'un territoire aux multiples paysages.

L'office de tourisme et la communauté de communes ont établi une sélection de 35 boucles de distance et difficultés variables :

Boucle pédestre passant par la commune : le tour des chapelles

Toutes les boucles pédestres du territoire

Le carto-guide "Promenades et randonnées en Vercors : des Coulmes aux Chambaran" est en vente auprès de l'Office de tourisme intercommunal

A vélo : route et VTT

Route ou chemin, du plat, des petites ou plus grandes "grimpettes", il y a de quoi satisfaire les amateurs de vélo, avec des paysages et des vues à couper le souffle !

Les itinéraires pour vélo de route

Les itinéraires pour VTT

La Belle Via, vélo-route d'Annecy à Valence, le long de l'Isère

A cheval

La grande majorité des sentiers pédestres sont accessibles à la pratique équine, soit un peu moins de 800 km d'itinéraires balisés et aménagés pour apprécier les contreforts du Vercors, les coteaux des Chambaran et la plaine de l'Isère.

Le carto-guide "Promenades et randonnées en Vercors : des Coulmes aux Chambaran" précise les portions accessibles. Il est en vente auprès de l'Office de tourisme intercommunal.

Les centres équestres du territoire et les balades proposées

Les itinéraires équestres en Isère

Et aussi...

Il existe plein de façons d'apprécier les richesses naturelles, architecturales et gastronomiques du territoire.

Pratiquer des activités "sports de nature"

[Escalade](#) [Spéléologie](#) [Parapente](#) [Canyoning](#) [Canoë, aviron ou stand up paddle](#) [Lieux de baignade](#) [Pêche](#) [Golf](#) [Ski nordique, ski alpin](#) [Chiens de traineau](#)

Découvrir des espaces naturels sensibles

[La vallée fossile des Rimets](#) [Le domaine de Ecouges](#) [Les gorges du Nan](#)

[Visiter de fermes pédagogiques](#)

[Partir à l'aventure dans des parcs de loisirs](#)

Se laisser surprendre par des lieux d'exposition, des musées et des sites touristiques

[Lieux d'expo et galeries d'art](#) [Musées et sites touristiques](#)

[Ouvrir les portes d'ateliers d'artistes](#)

[Flâner dans les villages et remonter le temps](#)

[Se détendre et se relaxer](#)

L'agenda des activités sportives ou ludiques du territoire

Se loger et se restaurer

La liste ci-dessus recense les professionnels de l'hébergement et de la restauration, installés sur la commune de {à compléter}. Cette liste est produite par l'[Office de tourisme intercommunal](#).

(Le clic sur une fiche ouvre un nouvel onglet et vous dirige l'Office de tourisme intercommunal pour vous offrir une vision plus large du territoire)

Fermer

-

Filtre

• 21 Résultat(s)

-

Carte

Liste

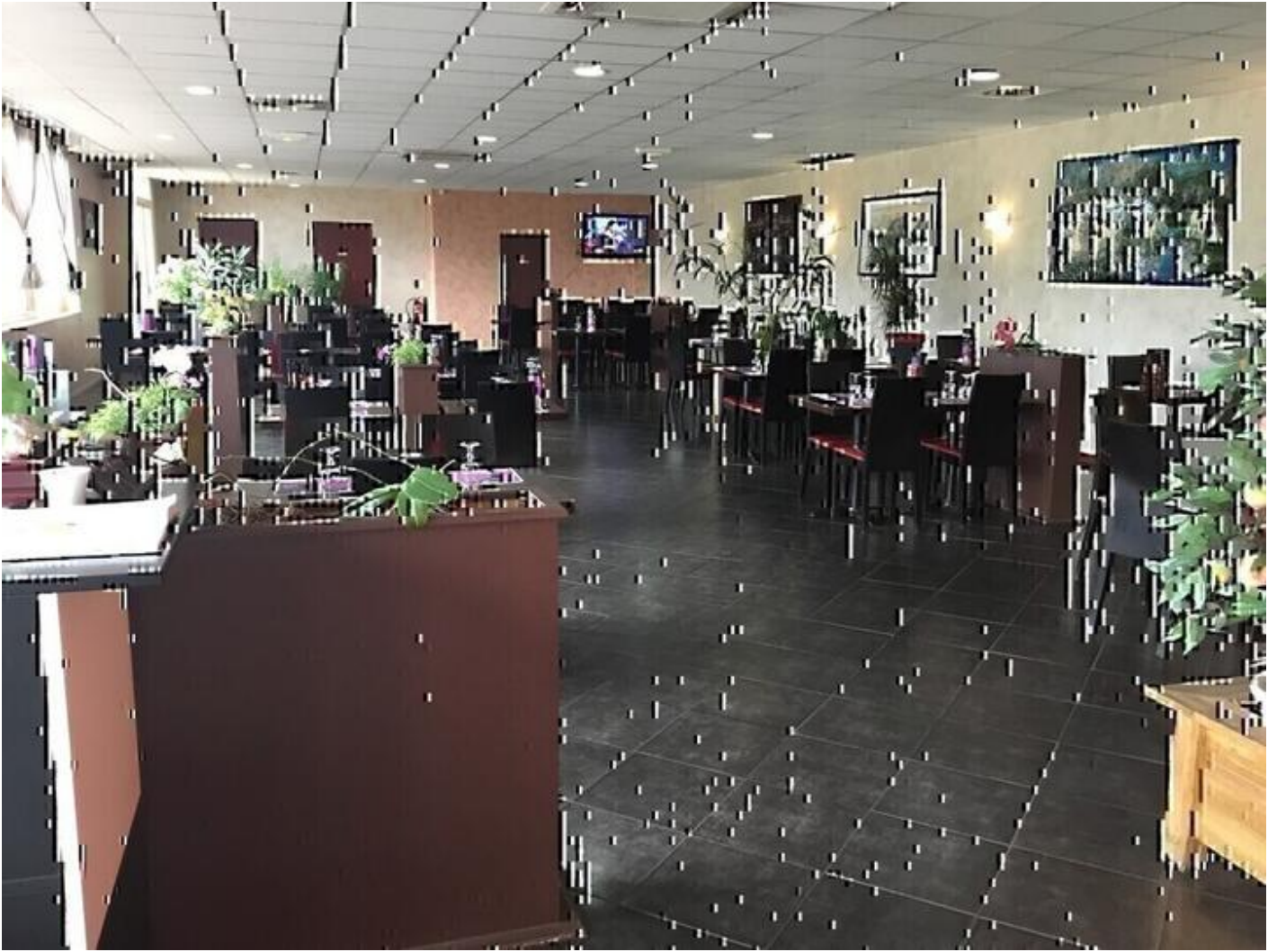
Mixte



Ô p'tit resto de La Tarte à Fat
38160 Chatte

Chaque saison offre son lot de légumes et de fruits...Nous revisitons des gratins, des tartines, des poêlées, des plats exotiques aux saveurs et épices d'orient...

Nous cuisinons ainsi nos légumes afin de laisser la magie du voyage en bouche tout en respectant l'environnement et en favorisant le circuit court.



New Asia
38160 Chatte



Holy Bun
38160 Chatte



Brasserie Les 3A

38160 Chatte

Salle de restaurant climatisée d'une capacité de 100 personnes, d'une terrasse de 60 personnes, d'un grand parking privé. Terrasse couverte et complètement fermé pouvant servir de salle privative.

Une deuxième terrasse extérieure capacité 60 personnes



Family Pizza
38160 Chatte



O'Plan Bar Restaurant Cave
38160 Chatte

Bienvenue au O'PLAN !

Régalez vos papilles avec des plats raffinés, à base de produits locaux et de notre région, sélectionnés avec choix et de saisons cuisinés par nos chefs. Dégustez un bon verre de vin, une boisson fraîche ou un cocktail fait maison servis et confectionnés par nos barmans. L'équipe saura également vous accompagner dans votre choix de sélection de vin dans l'espace cave, composé d'une large gamme de vins et champagnes.



Brasserie les Agapes

38160 Chatte

Toutes nos spécialités maison sont fabriquées à partir de produits frais.

La Brasserie Les Agapes vous accueille au coeur de la galerie marchande E.Leclerc à la limite de Chatte et de Saint -Marcellin à deux pas de l'autoroute Grenoble Valence.

Venez profiter d'une petite excursion gourmande entre collègues, amis ou en famille. La salle de restauration dispose de 120 couverts et la terrasse chauffée, de 60 couverts.



L'enverres et l'endroit
38160 Chatte



McDonald's
38160 Chatte



Agréable maison de rue
38160 Chatte



Cer de Bertiquière | Gîte 4 pers
38160 Chatte

Face au Vercors où vous pouvez vous rendre en 15min pour randonner ou visiter les routes du vertige; les maisons suspendues de Pont en Royans et les grottes de Choranche. Dans les coteaux pour d'autres sites touristiques (Saint-Antoine l'Abbaye, Palais Idéal du Facteur Cheval...). Centre aquatique à 5min.



Cer de Bertiquière | Gîte 6 pers
38160 Chatte

Face au Vercors où vous pourrez vous rendre en 15min pour randonner ou visiter les routes du vertige; les maisons suspendues de Pont en Royans et les grottes de Choranche. Dans les coteaux pour d'autres sites touristiques (Saint-Antoine l'Abbaye; Palais Idéal du Facteur Cheval, Saint-Nazaire en Royans). Centre aquatique à 5min.



Gîte Vercors-Chambaran
38160 Chatte



H85

38160 Chatte

Notre établissement est doté aménagement de qualité tant sur les literies que sur le confort avec de grandes TV connectées ,bandeau à leds,climatisation individuelle réglable,machine a café ,thé

Nos petits déjeuners vous sont proposés avec des beaucoup de produits issus de production locale ,bio.



La Suite Vestiaire
38160 Chatte

Sous les combles, la Suite Vestiaire de 58m² peut accueillir confortablement 3 ou 4 personnes. Elle comprend un lit Queen Size dans l'espace principal et un lit simple dans le coin bureau séparé par une cloisonnette de brique, tandis qu'un lit supplémentaire peut très facilement être ajouté dans le volume principal. Des vestiges de l'ancien vestiaire des ouvrières sont encore visibles : une décoration subtile mélangeant antiquités et objets design.

La salle de bains se décline en noir et blanc et comprend une douche et un WC .

Un large choix de livres et de BD sont à disposition et à savourer sans modération. Un rétroprojecteur face au lit permet des soirées de cinéma sur grand écran.

Cette suite est accessible à partir de la salle à manger de la maison d'hôtes.



Le Val des Sens
38160 Chatte

Vous disposerez d'un séjour cuisine avec une grande terrasse couverte, parking ainsi que de 2 belles chambres aménagées pour 2 personnes Ch.1 (1 lit 180x200 et 1 lit d'appoint 1 pers., douche , wc.) Ch.2 (2 lits 90X200 ou 1 lit 180x200 sur demande, salle de bains balnéo, wc).

Les 2 chambres sont climatisées. Bains à remous extérieur sous abris, accessible toute l'année (forfait de 2h d'utilisation inclus dans le tarif).

Possibilité de soins de bien-être, réflexologie sur demande auprès de Valérie lors de la réservation., Jardin & salon de détente, barbecue, parking. Wifi.

Location de vélo électrique et/ou trottinettes sur demande.



Le Val des sens
38160 Chatte

Le Val des Sens est en formule Chambre d'hôte avec ses 3 chambres, petit déjeuner compris. Ou alors formule Gîte indépendant avec 2 chambres, cuisine équipée,. Le gîte possède une terrasse couverte avec son bain à remous. Un accès de plein pied. Un parking devant le gîte. Les chambres sont toutes équipées de toilettes et salle de bains privées. Nous sommes situés au pied du Vercors, très proche du Village de Chatte. Les villages proches sont Saint Antoine l'Abbaye, plus beau village de France mais aussi Pont en Royans avec ses Maisons suspendues et son Musée de l'Eau. Beaucoup de restaurant à moins de 4 kms.



Maison Familiale Rurale

38160 Chatte

Vous êtes un groupe de famille, d'association, colonies de vacances (agrément jeunesse et sport), nous pouvons vous accueillir en gestion libre (draps et linge de toilette non fournis) à partir de 30 personnes pour un week end ou vacances scolaires Grenoble.



Meublé 6pers
38160 Chatte



Mignon T2
38160 Chatte



Suite Cocon A la Galicière

38160 Chatte

Mitoyenne à la magnanerie, la Suite Cocon décline avec subtilité le thème du cocon, lit rond, luminaires, claies en bois et bambou...

Elle est accessible par un escalier privatif au dessus de la roue à aube. Un lit nuptial rond de 2,20 m de diamètre s'impose comme la pièce maîtresse de l'aménagement. La salle de bains ouverte sur la chambre propose bain et douche tandis que les toilettes et le dressing sont séparés.

Les murs et les plafonds sont recouverts d'enduits terre conférant à l'ensemble une atmosphère de quiétude réconfortante et reposante.

Chaque objet a une histoire que vos hôtes auront plaisir à partager.

La suite "Cocon" fait référence à l'univers soyeux de la magnanerie. C'est dans ce bâtiment qu'étaient élevés les bombyx du mûrier.

Les jardins de la Galicière s'étendent 2 hectares, en contrebas des fabriques, face au Vercors. Le village, à ses pieds, est à deux pas. Véritable havre de paix, les jardins donnent un sentiment de temps suspendu.

Les hôtes peuvent profiter de l'ombre des tilleuls centenaires, pour se délasser, et de l'incroyable vue ouvrant largement sur le grand paysage. Les toits du village et de son église se profilent au premier plan alors que les massifs du Vercors constitue un imposant fond de scène.

Les propriétaires seront heureux de vous faire visiter les anciens ateliers de moulinage de la soie qui abritent encore les machines en bois datant de la révolution française.

Un séjour de rêve dans un site atypique !