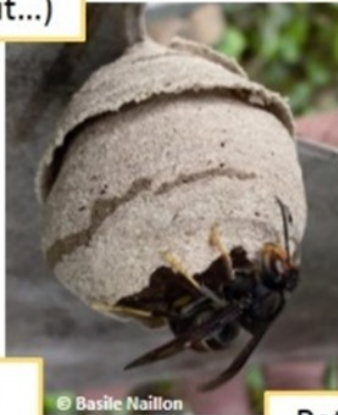


## NID PRIMAIRE

Endroit abrité  
(ruche vide,  
trou de mur,  
bord de toit...)

Début  
printemps



Orifice  
basal

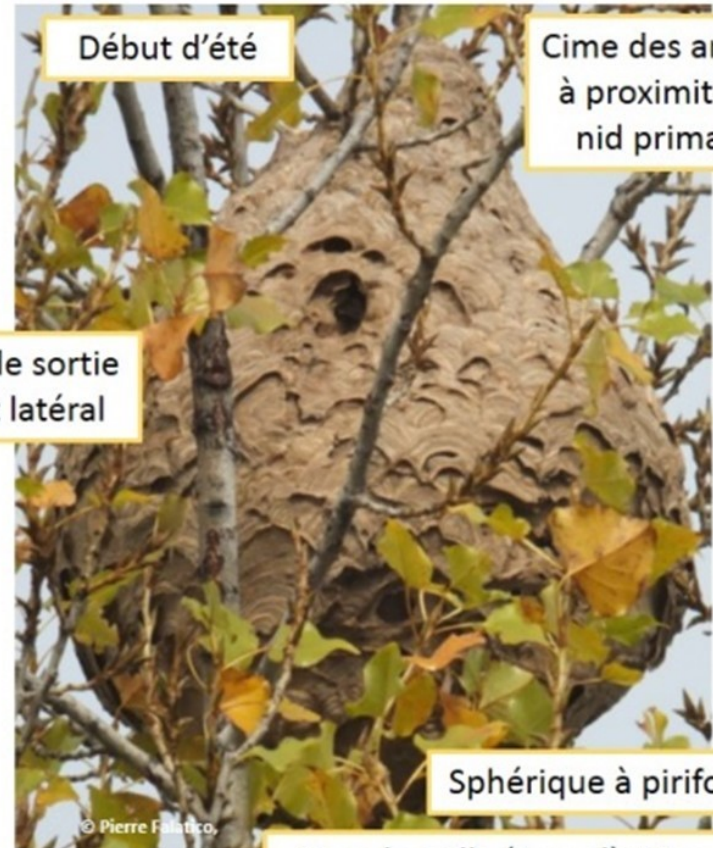
Petite taille (taille  
d'un melon au  
maximum)

*Attention : peut être confondu avec un nid de guêpe*

## NID SECONDAIRE

Début d'été

Cime des arbres,  
à proximité du  
nid primaire



Orifice de sortie  
petit et latéral

Sphérique à piriforme

Grande taille (jusqu'à 80cm  
de diamètre et 1m de haut)